

**MINERAL d.o.o.**  
Podjetje za pridobivanje, predelavo  
in montazo naravnega kamna  
Podpec 46, 1352 Preserje  
tel.: 01/3633-258  
fax: 01/363-14-64



[www.mineral.si](http://www.mineral.si)  
[mineral@mineral.si](mailto:mineral@mineral.si)

## REFERENZLISTE DER OBJEKTE „MINERAL“

Zupnisce Domzale Hauptplatz Novo mesto

Gospodsvetska cesta Ljubljana

K-hisa Ljubljana

Hotel Intercontinental Ljubljana

Stadtplanung Siska Ljubljana Burg Brezice

Copova ulica Ljubljana

Mittlere Schule für Gastronomie und Tourismus in Ljubljana Villa Bianca

Gemeinde Velenje

Burg Logatec Privater Eigentümer

Seniorenzentrum Trnovo Ljubljana Privater Investor

Maxi, Kaufhaus in Ljubljana (Fassade) Mercator d.d.

Tax Group, Ljubljana Tax Group

Gewerbe- und Wohnsiedlung Atrium, Ljubljana A1, Investicijska družba

Wohnsiedlung Bistra SGP Graditelj Kamnik  
8 Objekte

Wohnsiedlung Preserje-Gaj SGP Graditelj Kamnik

Wohnsiedlung ZELENi BISER - C1 Postojna MIC Skofja loka  
Kirche Sostro  
RKC, Pfarrei Sostro

Luxuswohnsiedlung „Koseze“ Ganamm d.o.o.

Platz mit Außenanlage – Plattform im Zentrum der Siedlung  
Ganamm d.o.o.

Residenz Lastovka Gradis GP Ljubljana

Mesarski Most  
MOL Stadtgemeinde Ljubljana

Unterführung mit Einkaufspassage Vilharjeva MOL Stadtgemeinde  
Ljubljana

Renovierung der Pflasterung der Altstadt von Slovenj Gradec  
MOSG, Stadtgemeinde Slovenj Gradec

Hotel City in Maribor Privater Investor

Renovierung des zentralen Stadtfriedhofs Zale in Ljubljana MOL  
Stadtgemeinde Ljubljana

Errichtung von Design-Denkmalern in Zale in Ljubljana (nach  
Entwürfen des Designerverbandes und des Verbandes bildender  
Künstler)

Burg Rajhenburg, Brestanica,  
Krsko Gemeinde Krsko

CANKARJEV TRG ZAGORJE  
Stadtgemeinde Zagorje

WOHNANLAGE „VOGELNA“ IN LJUBLJANA  
Privater Investor NUNZIATUR IN LJUBLJANA  
DSO TABER A+B  
Gemeinde Cerklje

HOTEL KEMPINSKI PORTOROZ

SANIERUNG DER ALTEN STADTZENTRUM  
(Phase I und Phase II) Celje  
Stadtgemeinde Celje

NARODNA GALERIJA in Ljubljana

TRG REPUBLIKE in Ljubljana (Lieferung von  
Material) LJUBLJANSKI GRAD – Saal für die  
Ausstellung von Puppen

TRG SEMIC

Gemeinde Semic

SANIERUNG DER TREPPE VOR DEM SCHLOSS  
TIVOLI-Ljubljana EKO SREBRNA HISA  
Akropola d.o.o.

GESCHÄFTSGEBÄUDE BRINOX-Medvode  
BRINOX d.o.o.

KELLER UNION BRAUEREI UNION

WOHNGEBIET IGA GRUDNA in Ljubljana TOSIDOS

JP Zale Ljubljana

Stadtplatz in Ljubljana  
MOL Stadtgemeinde Ljubljana

Mackova ulica in Ljubljana  
MOL Stadtgemeinde Ljubljana

Brunnen auf dem Hauptplatz in  
Postojna Gemeinde Postojna

Stritarjeva ulica in Ljubljana  
MOL Stadtgemeinde Ljubljana

Tromostovje, Erneuerung des  
Pflasters, Ljubljana MOL  
Stadtgemeinde Ljubljana

Ciril Metodov trg und  
Kopitarjeva ulica in Ljubljana  
MOL Stadtgemeinde Ljubljana

Kongresni trg und Gosposka  
ulica in Ljubljana MOL  
Stadtgemeinde Ljubljana

Gornji trg in Ljubljana  
MOL Stadtgemeinde Ljubljana

Nabrezje Ljubljanice  
Trnovski Pristan, Sanierung  
der Gestaltung von Plecnik  
Krakovski Nasip, Sanierung der  
Gestaltung von Plecnik Breg,  
Sanierung  
MOL Stadtgemeinde Ljubljana

Sanierung der Pflasterung und  
des Straßenmobiliars der  
Altstadt von Kranj  
Stadtgemeinde Kranj

POSTA Koseze – Ljubljana  
POSTA Jesenice

Markt Ptuj

Lent und Vojašniški trg Maribor

Stadtzentrum Slovenj Gradec

Bahnhof Borovnica

Bahnhof Litija

Bahnhof Nova Gorica

Bahnhof Grosuplje

Bahnhof Maribor

Steklarska ulica und Vrazov trg, Ptuj

Residenz Masarykova, Ljubljana

Projekt Kvartet, Šiška, Ljubljana

Aleja, Šiška, Ljubljana

Geschäftshaus DARS Grič, Ljubljana

Geschäftshaus Quadro, Ljubljana

Kinderspielplatz im Tivoli-Park, Ljubljana

Außenanlage neben der Bibliothek, Zagorje

Gemeindehaus, Šoštanj

Platz vor der Kirche, Murska Sobota

Slowenische Botschaft, Brüssel

**PHYSIKALISCHE EIGENSCHAFTEN;**

- **Volumenmasse:** 2704 kg/m<sup>3</sup>
- **Druckbruchlast (Druckfestigkeit):**  
2048 kg/cm<sup>2</sup>
- **Biegefestigkeit (Biegemodul):** 205,8 kg/cm<sup>2</sup>
- **Porosität:** 2,6 %
- **Feuchtaufnahme (nach Gewicht):** 0,08 %
- **Wärmeausdehnungskoeffizient von:**

- 20 °C bis +20 °C

+20 °C bis +70 °C

- **Mineralische Zusammensetzung:**

0,007 mm/m°C

0,009 mm/m°C

**Kalzit (98 %), Dolomit, Feuerstein, Pyrit, Limonit.**

- **Rutschfestigkeit:**

**poliert: geflammt:**

27,2 SRV

60,0 SRV

- **Frostbeständigkeit mit Natriumsulfat**  
0,21 %m/m
- **Frostbeständigkeit mit 25 Frostzyklen**  
0,0 %m/m

## **POHORSKI TONALIT**

### **PHYSIKALISCHE ZUSAMMENSETZUNG:**

- **Volumenmasse:** 2687 kg/m<sup>3</sup>
- **Druckbruchlast (Druckfestigkeit):**  
2205 kg/cm<sup>2</sup>
- **Biegefestigkeit (Biegemodul):** 205,8 kg/cm<sup>2</sup>
- **Porosität:** 1,4 %
- **Feuchtaufnahme (nach Gewicht):** 0,3 %
- **Wärmeausdehnungskoeffizient von:**

(von -20 °C bis +70 °C)

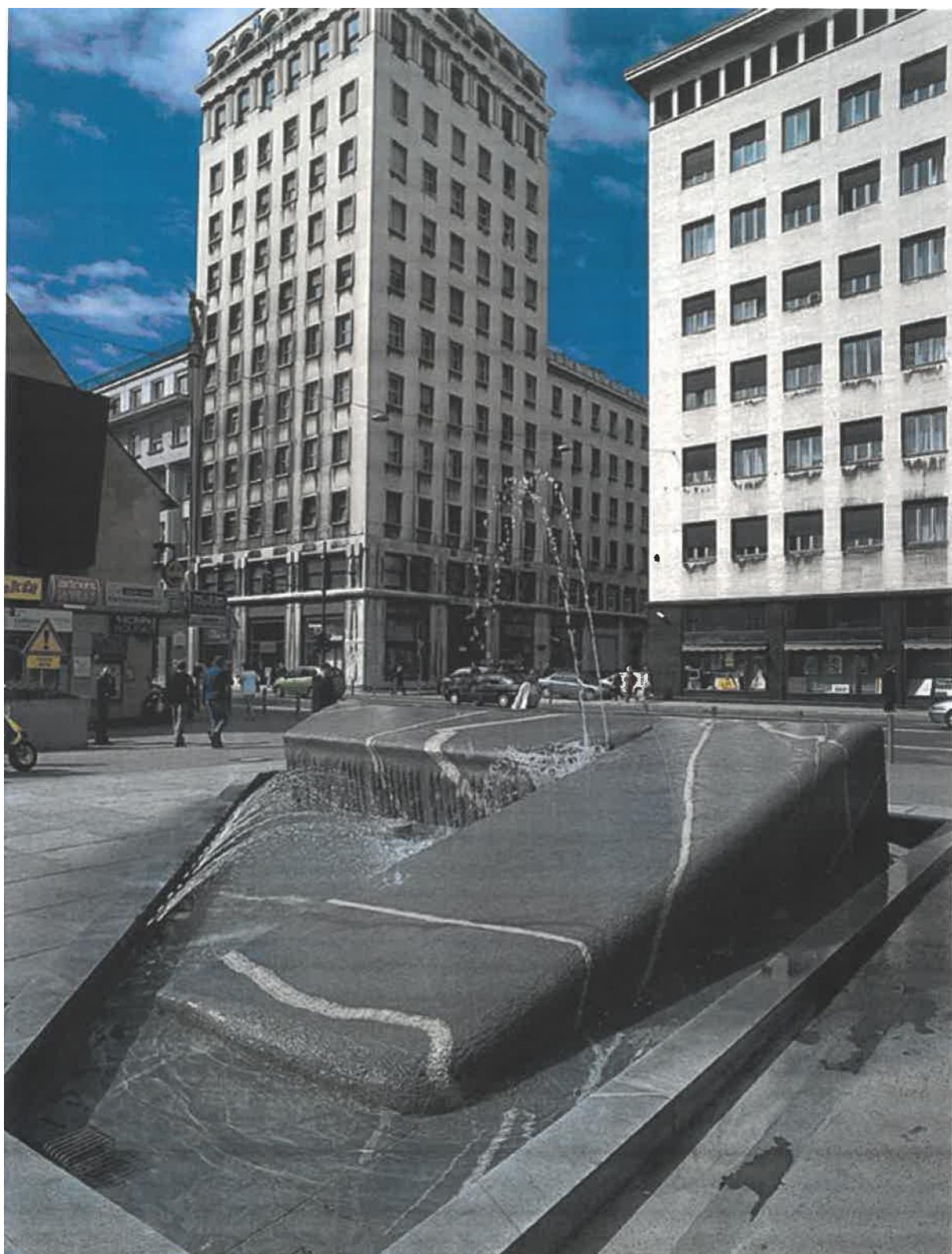
- **Rutschfestigkeit:** poliert:  
geflammt:

0,0084 mm/m°C

13,6 SRT

78,8 SRT

- Pohorje-Tonalit zeigt nach 30-tägigem Einweichen in destilliertem Wasser keine Verfärbungen und bleibt auch nach Einweichen in Bromwasser unverändert, mit Ausnahme kleiner bräunlicher Flecken, die an einigen Stellen auftreten und Pyrit enthalten.
- Tonalit zeigt keine Reaktion mit Alkalien; er bleibt nach Eintauchen in 3 %ige NaOH unverändert.
- Gute Frostbeständigkeit; nach 25 Frostzyklen wurde kein Gewichtsverlust festgestellt, nach 5 Zyklen in Na<sub>2</sub>SO<sub>4</sub> nur 0,08 % m/m.
- Mineralische Zusammensetzung:  
Plagioklas (50–60 %), Orthoklas (5–10 %), Biotit (10–15 %), Hornblende (1 %), Feuerstein (20–30 %).



**LJUBLJANA - Trg Ajdovscina**  
Fontana



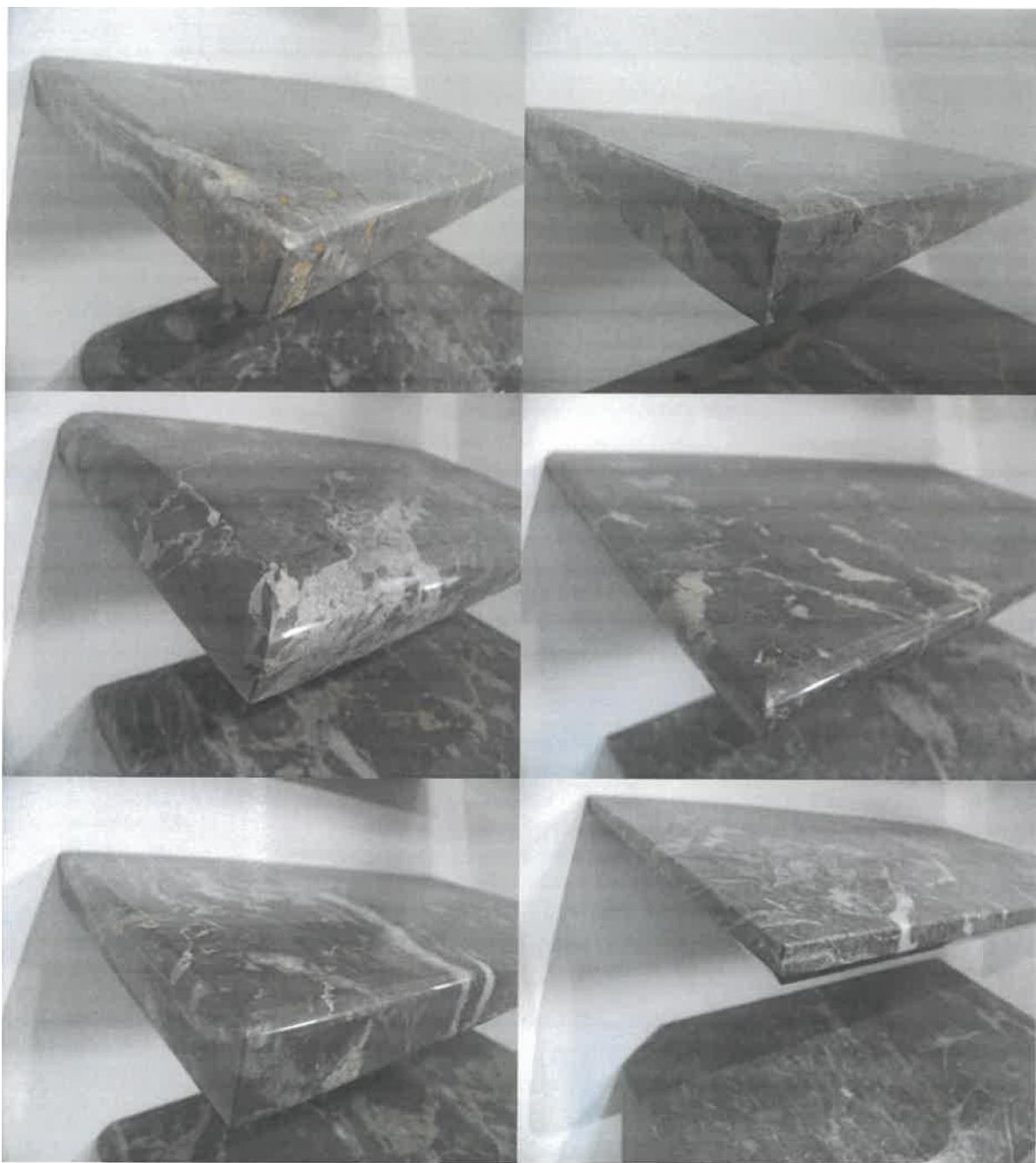


**BLED - Hotel Park**  
Tlak



**LJUBLJANA - Fakulteta za družbene vede**  
Tlak v avli

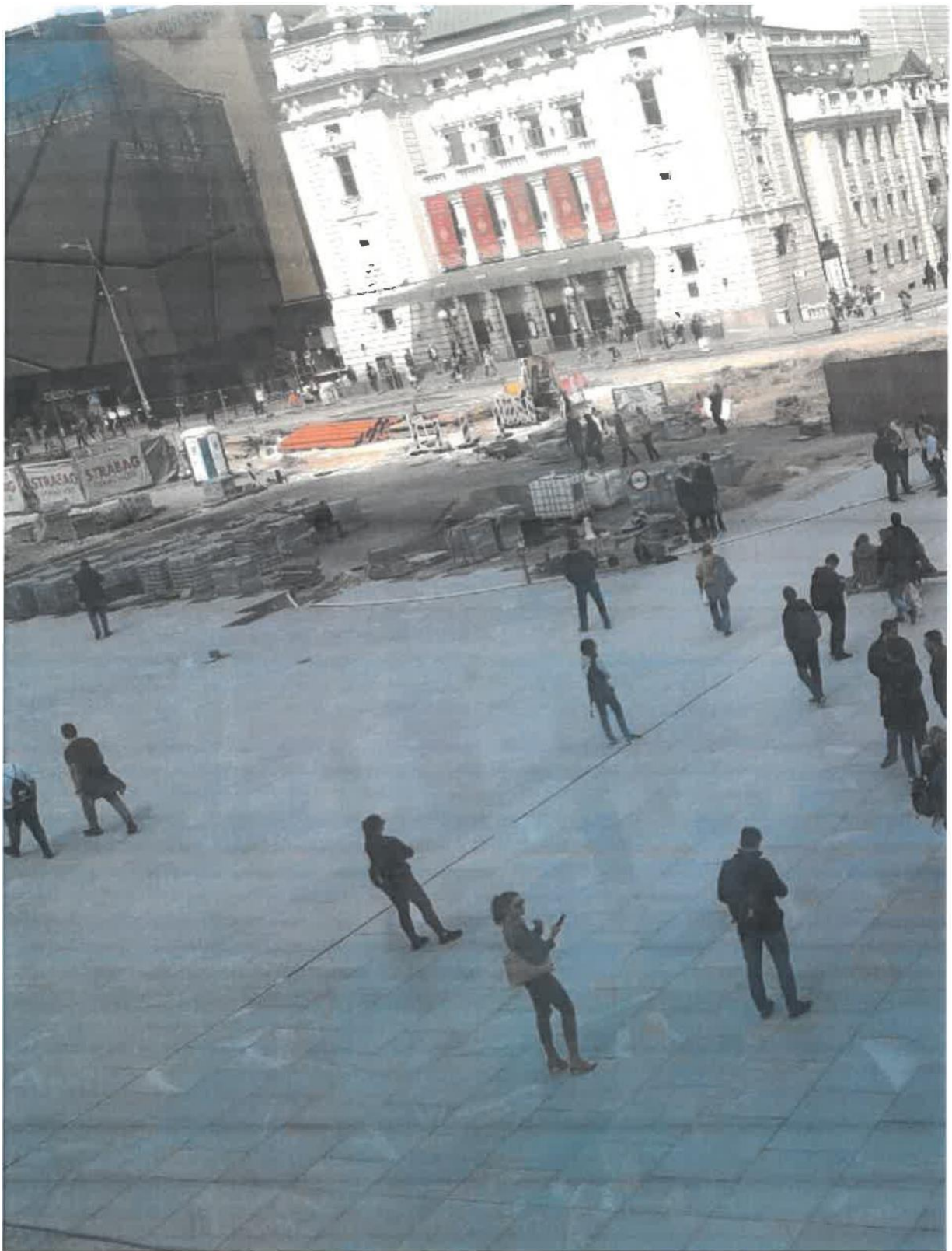




**LESNO BRDO - police**  
Primeri obdelave robov



**LJUBLJANA - HotelIntercontinental**  
Zunanost in interior



**BEOGRAD**  
Trg republike





**LJUBLJANA**  
Novi trg



## **NOVO MESTO**

Glavni trg in ulice v mestnem jedru



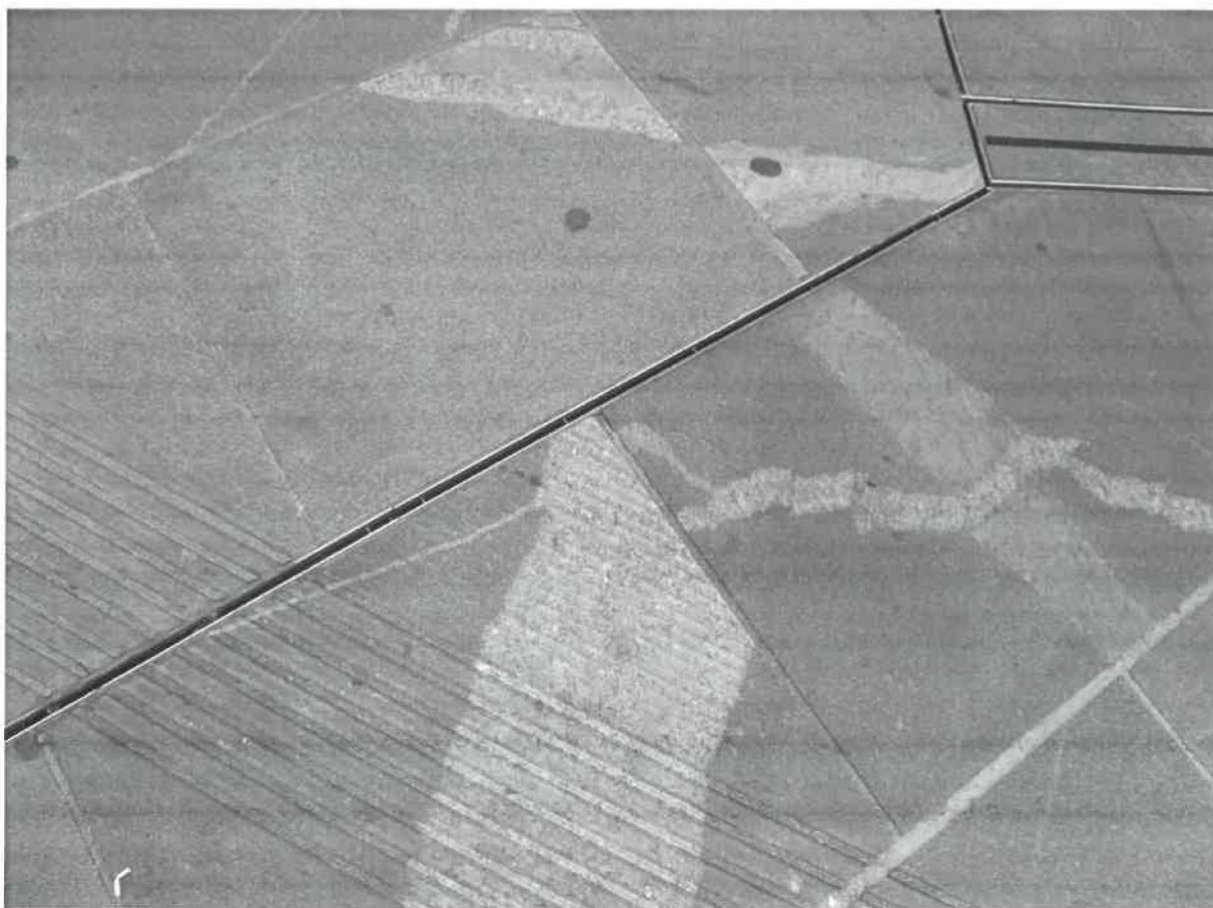


**CELJE**  
Solski center





**LJUBLJANA**  
Stopnisce ob Savi



LJUBLJANA  
Copova ulica





**CELJE**  
Krekov trg





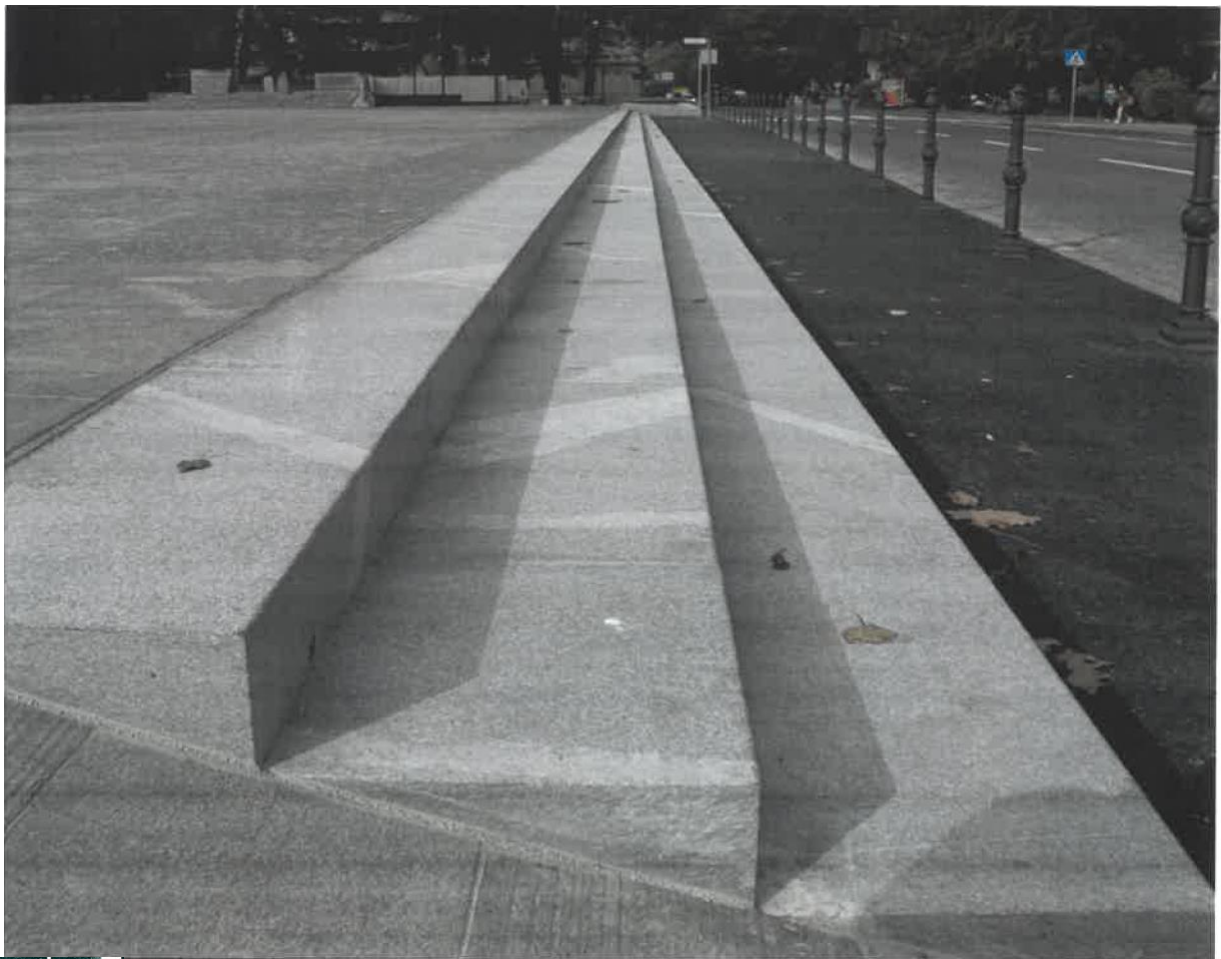
**CELJE**

Metropol & Presernova ulica



**CELJE**  
Stanetova ulica & Zvezda





LJUBLJANA  
Trg republike



**LOGATEC**  
Stopnišce v gradu





## VEC LOKACIJ

Stenske obloge





**LJUBLJANA NLB na Trgu republike**  
Fasadne obloge



**MARIBOR - Mestne vile**  
Fasadne obloge





**MARIBOR - Hotel Habakuk**  
Tlak